



PIANO COMUNALE DI PROTEZIONE CIVILE  
RELAZIONE GENERALE

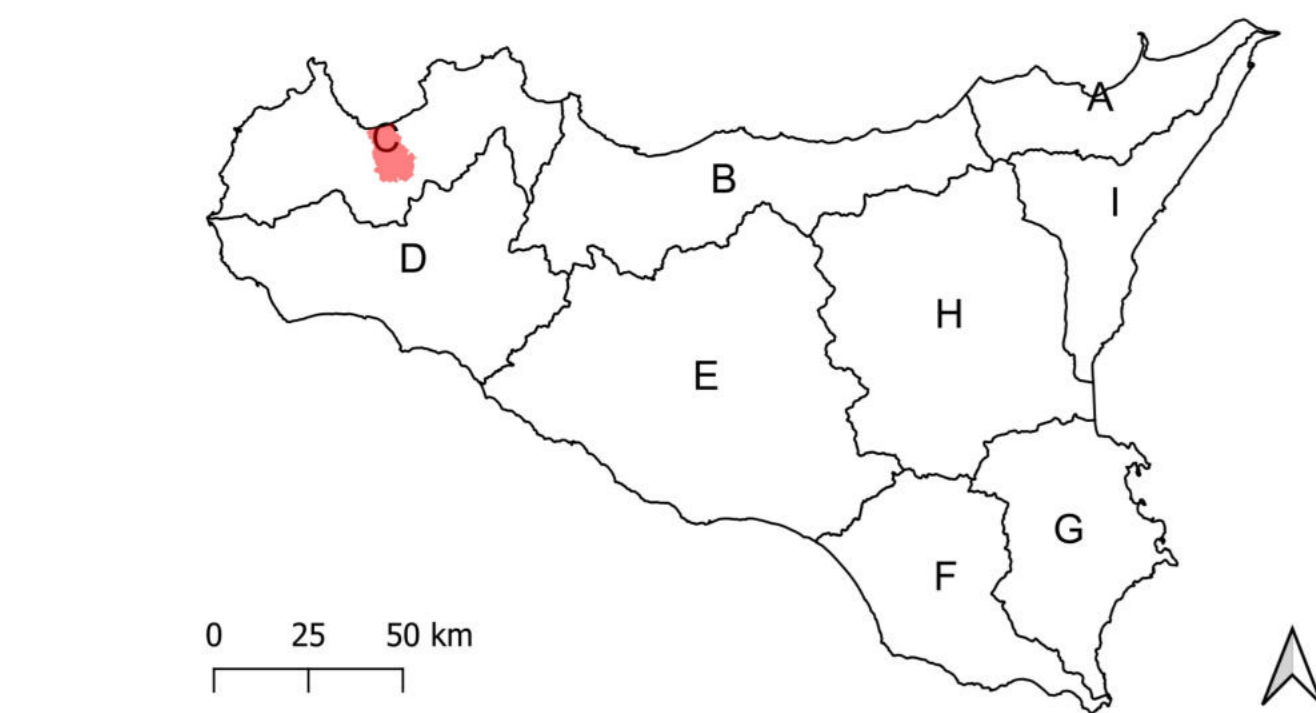
INQUADRAMENTO TERRITORIALE  
TAV. 1.2 VIABILITÀ COMUNALE  
SCALA 1:20.000



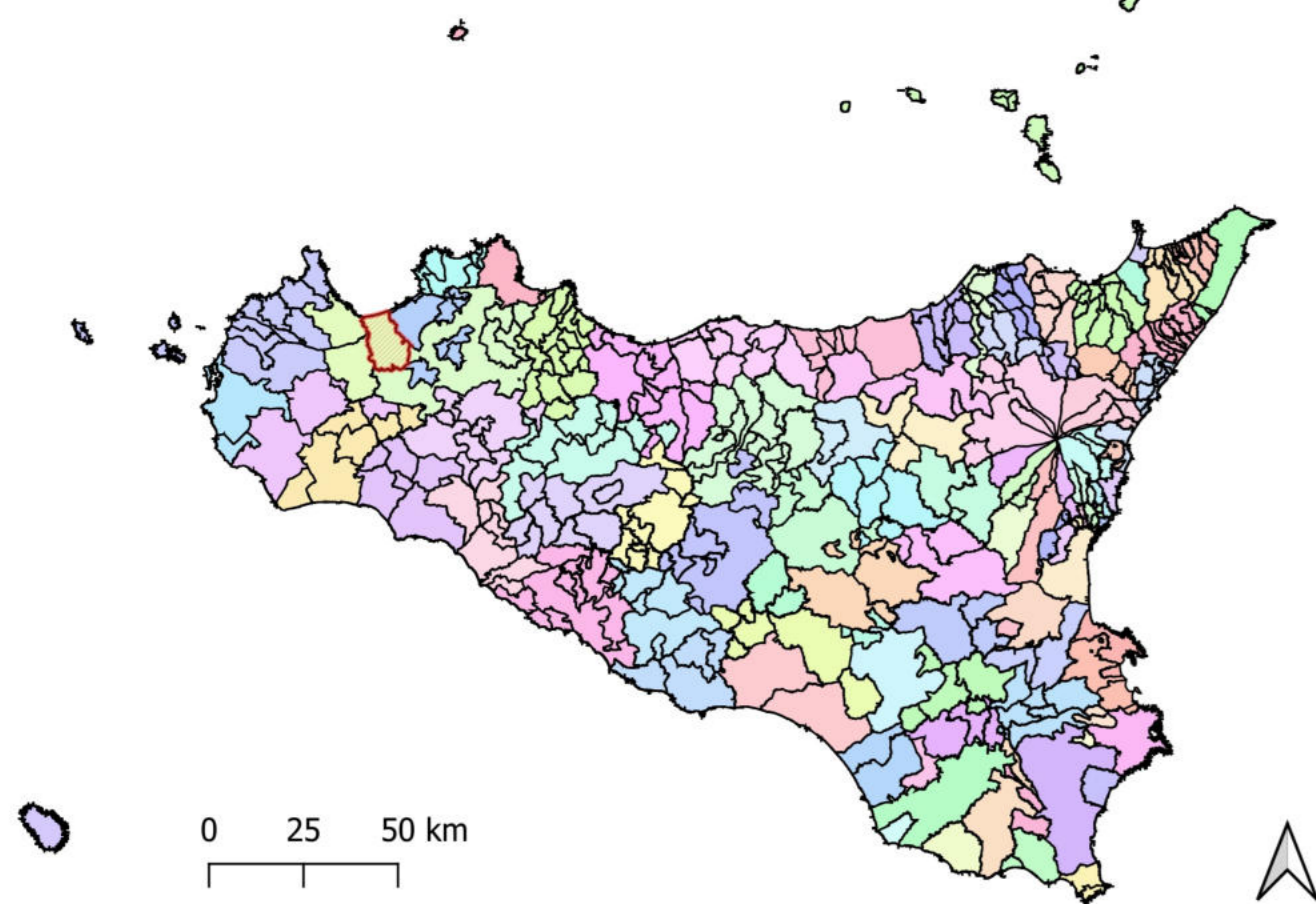
Il Sindaco	Dott. Domenico Surdi
Il Dirigente Direzione 2	Dott. Ignazio Bacile
Il Tecnico redattore	Dott. Geol. Antonio Caccioppo

GEINGEGNERIA S. E. T. S.R.L.  
Dott. Geol. Antonio Caccioppo  
Via G. Marconi n.127 Castellammare del Golfo (TP)  
Tel. 328.4911173 - geingegneriasrls@gmail.com

ZONE DI ALERTA REGIONE SICILIANA  
SCALA 1:2.000.000

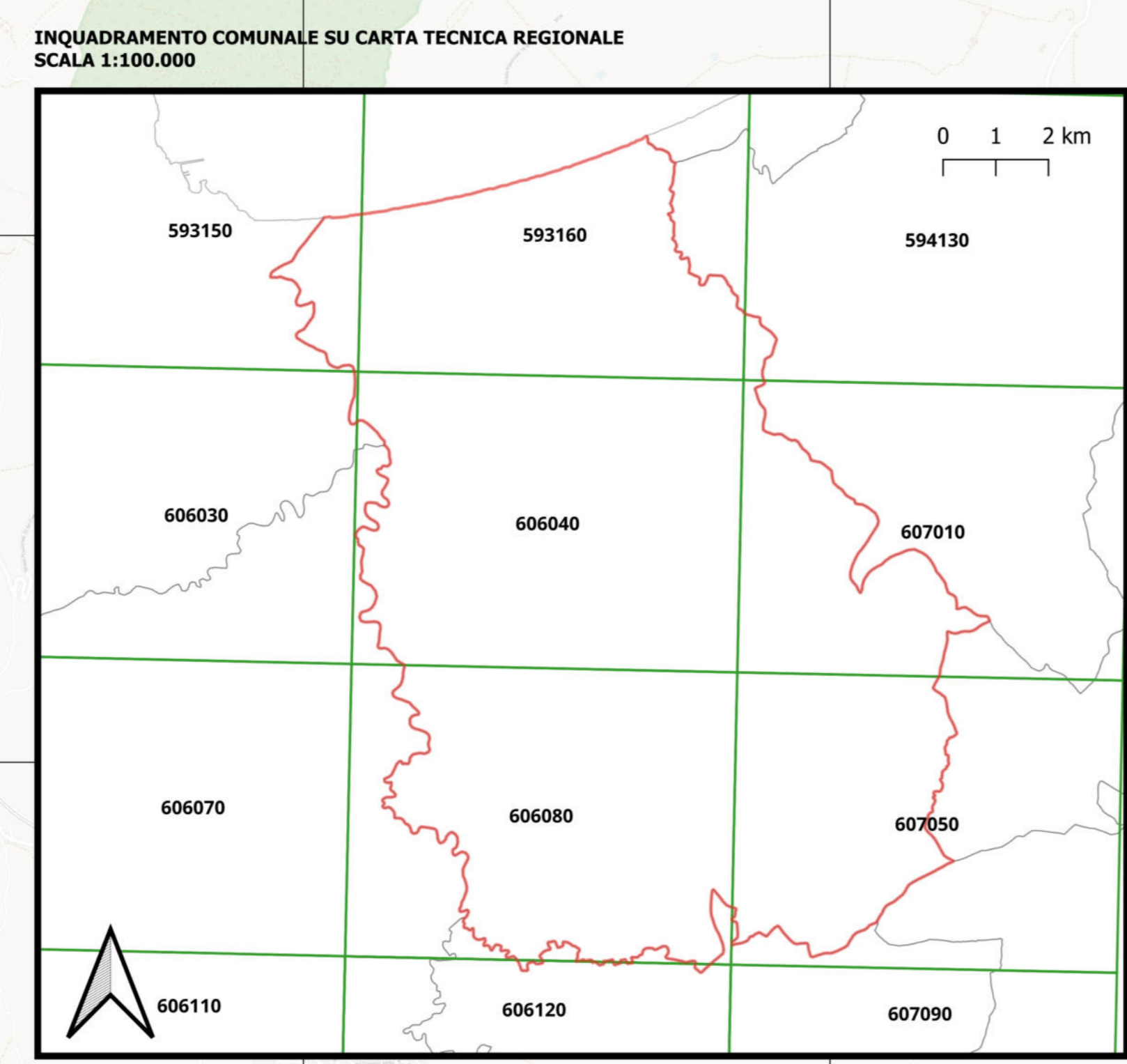
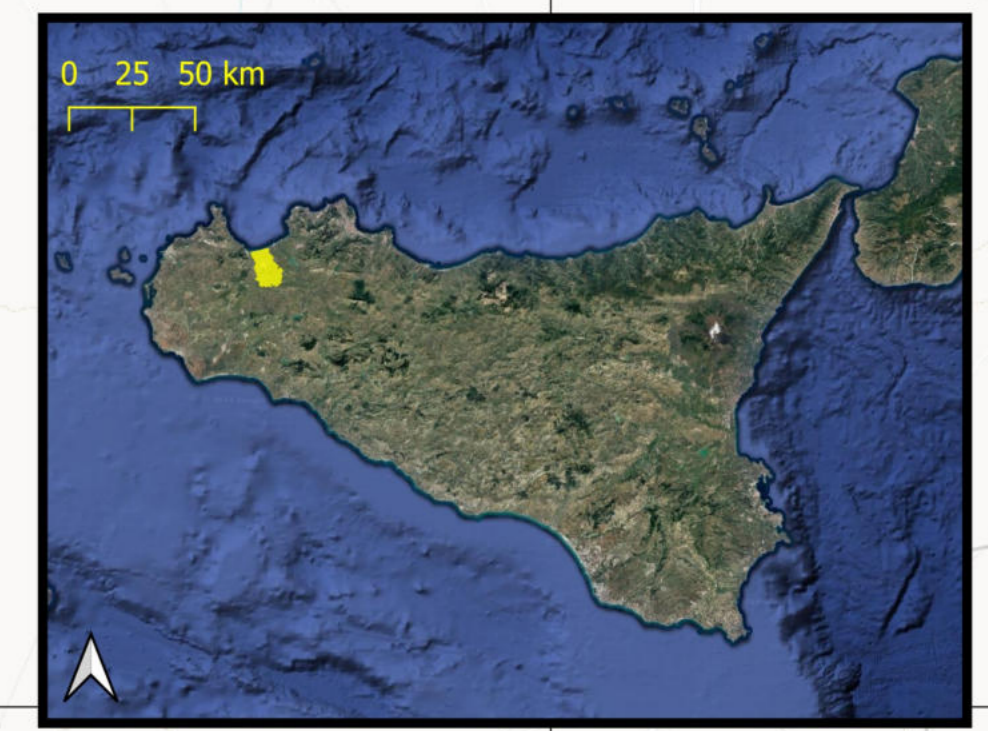
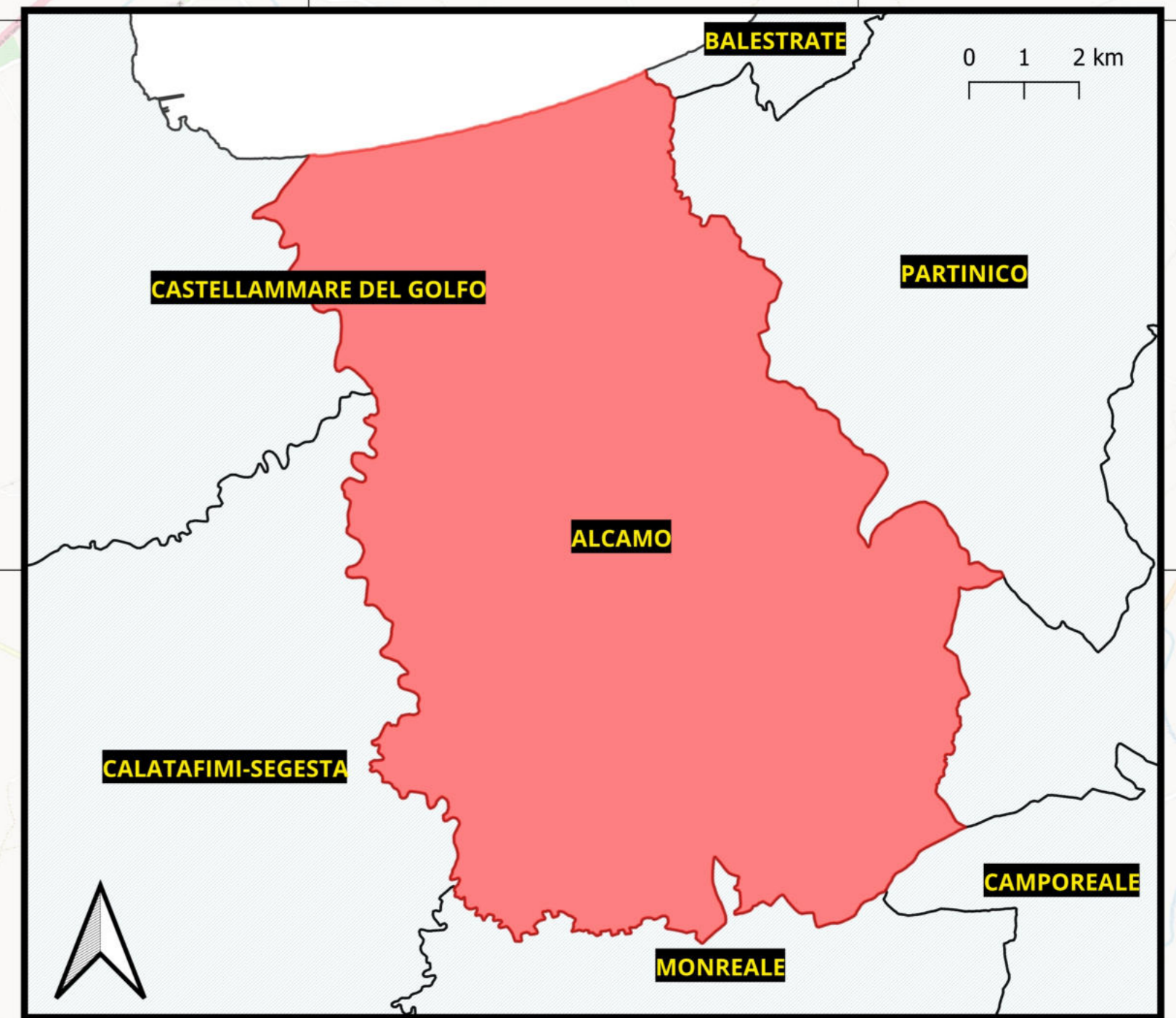
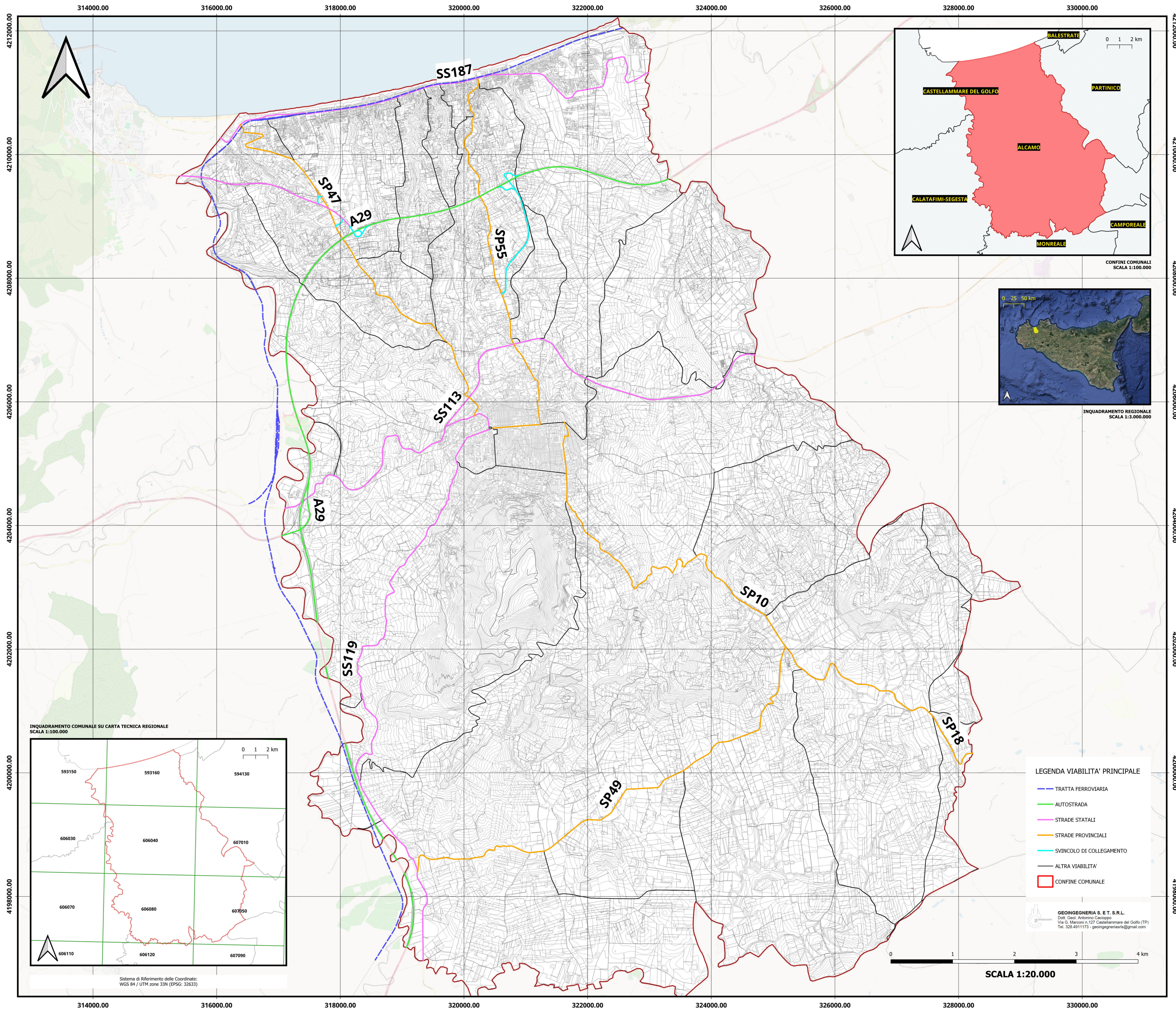
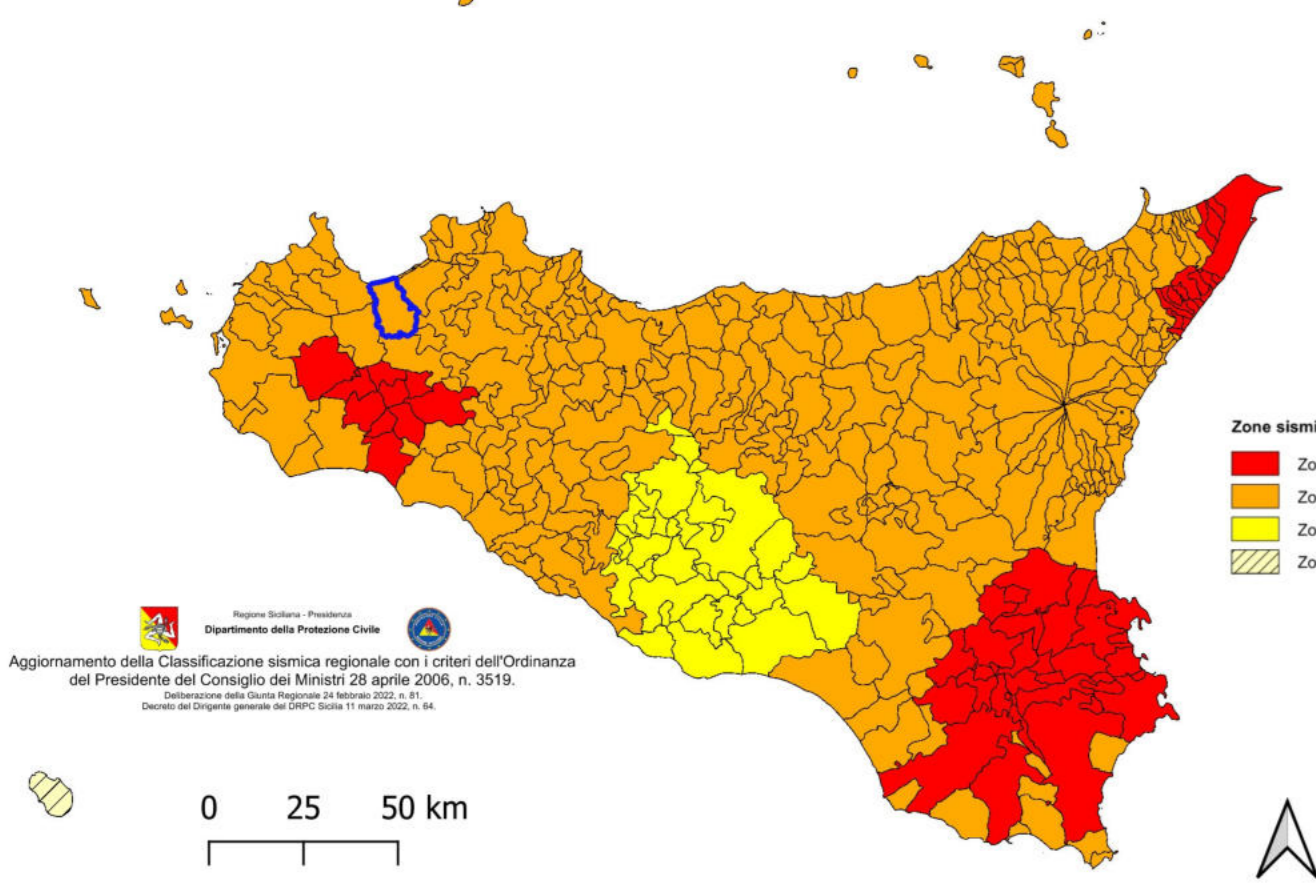


COM (CENTRI OPERATIVI MISTI) REGIONE SICILIANA  
SCALA 1:2.000.000



COM 1 - A. Siracusa	COM 11 - A. Siracusa	COM 21 - A. Siracusa	COM 31 - A. Siracusa
COM 2 - B. Agrigento	COM 12 - A. Siracusa	COM 22 - A. Siracusa	COM 32 - A. Siracusa
COM 3 - C. Catania	COM 13 - A. Siracusa	COM 23 - A. Siracusa	COM 33 - A. Siracusa
COM 4 - D. Catania	COM 14 - A. Siracusa	COM 24 - A. Siracusa	COM 34 - A. Siracusa
COM 5 - E. Catania	COM 15 - A. Siracusa	COM 25 - A. Siracusa	COM 35 - A. Siracusa
COM 6 - F. Catania	COM 16 - A. Siracusa	COM 26 - A. Siracusa	COM 36 - A. Siracusa
COM 7 - G. Catania	COM 17 - A. Siracusa	COM 27 - A. Siracusa	COM 37 - A. Siracusa
COM 8 - H. Catania	COM 18 - A. Siracusa	COM 28 - A. Siracusa	COM 38 - A. Siracusa
COM 9 - I. Catania	COM 19 - A. Siracusa	COM 29 - A. Siracusa	COM 39 - A. Siracusa
COM 10 - L. Catania	COM 20 - A. Siracusa	COM 30 - A. Siracusa	COM 40 - A. Siracusa

CLASSIFICAZIONE SISMICA REGIONE SICILIANA  
SCALA 1:2.000.000



LEGENDA VIABILITA' PRINCIPALE

- TRATTA FERROVIARIA
- AUTOSTRADA
- STRADE STATALI
- STRADE PROVINCIALI
- SVINCOLO DI COLLEGAMENTO
- ALTRA VIABILITA'
- CONFINE COMUNALE

GEINGEGNERIA S. E. T. S.R.L.  
Dott. Geol. Antonio Caccioppo  
Via G. Marconi n.127 Castellammare del Golfo (TP)  
Tel. 328.4911173 - geingegneriasrls@gmail.com

SCALA 1:20.000

Sistema di Riferimento delle Coordinate:  
WGS 84 / UTM zone 33N (EPSG: 32633)