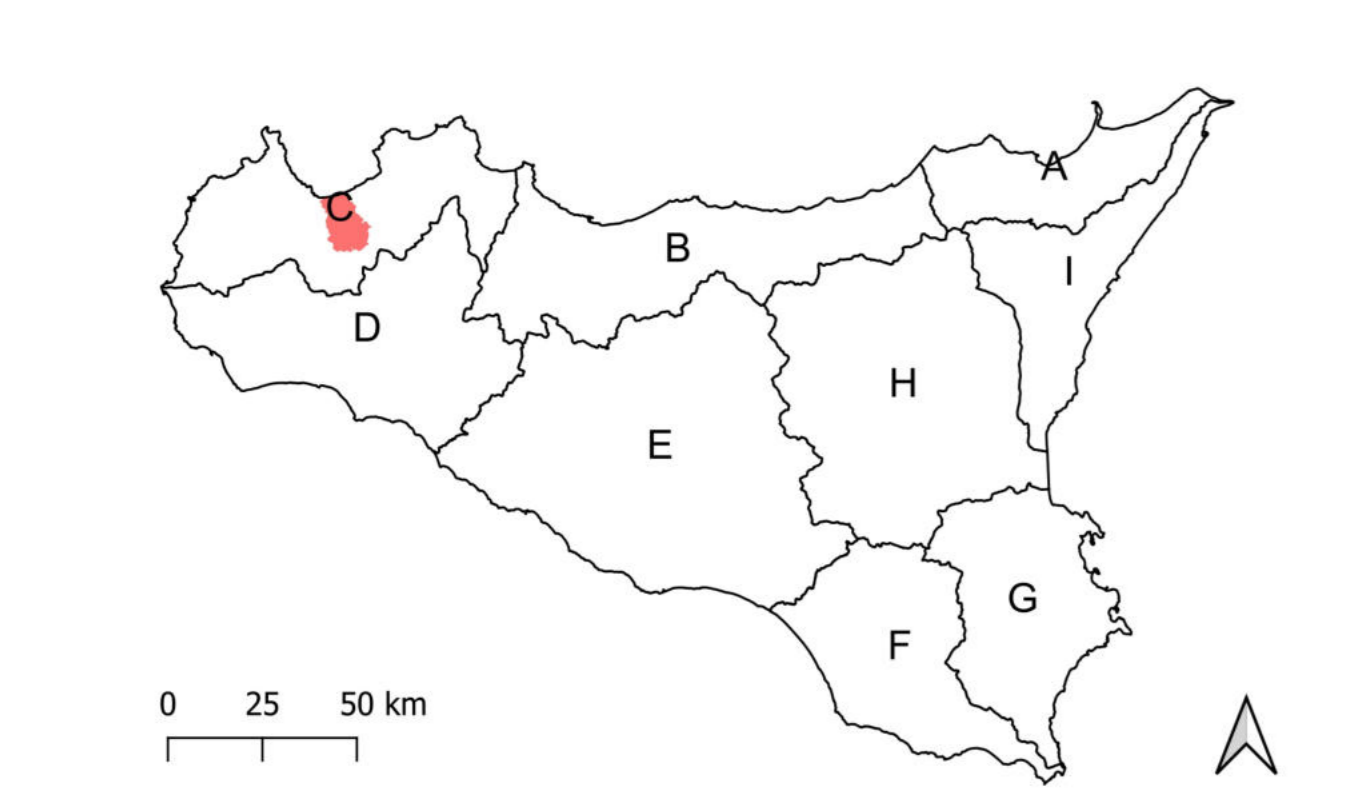




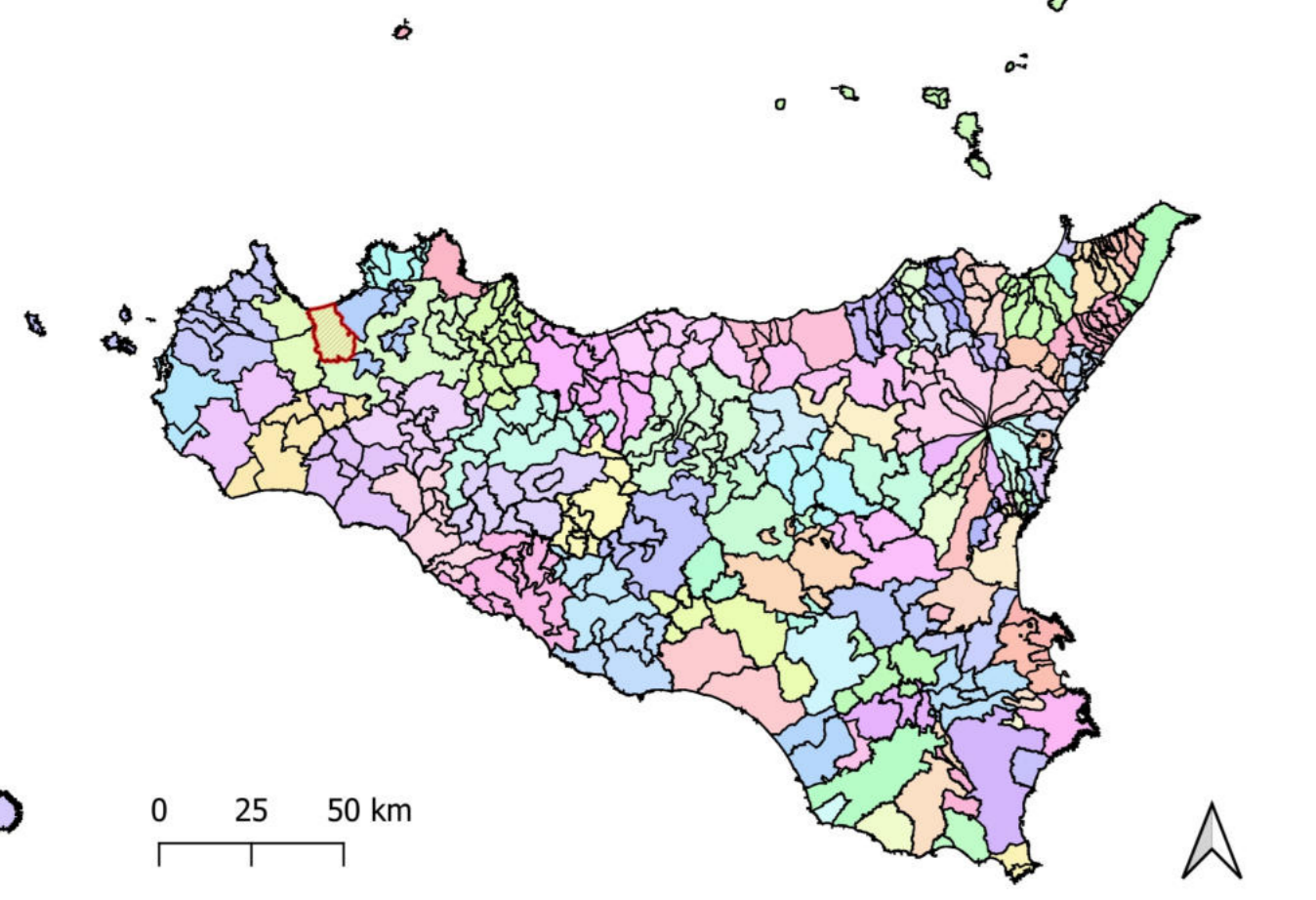
Il Sindaco: Dott. Domenico Surdi
 Il Dirigente Direzione 2: Dott. Ignazio Bacile
 Il Tecnico redattore: Dott. Geol. Antonio Cacioppo

GEINGEGNERIA S. E. T. S.R.L.
 Dott. Geol. Antonio Cacioppo
 Via G. Marconi n.127 Castellammare del Golfo (TP)
 Tel. 328.491173 - geingegneriasrl@gmail.com

**ZONE DI ALERTA REGIONE SICILIANA
 SCALA 1:2.000.000**

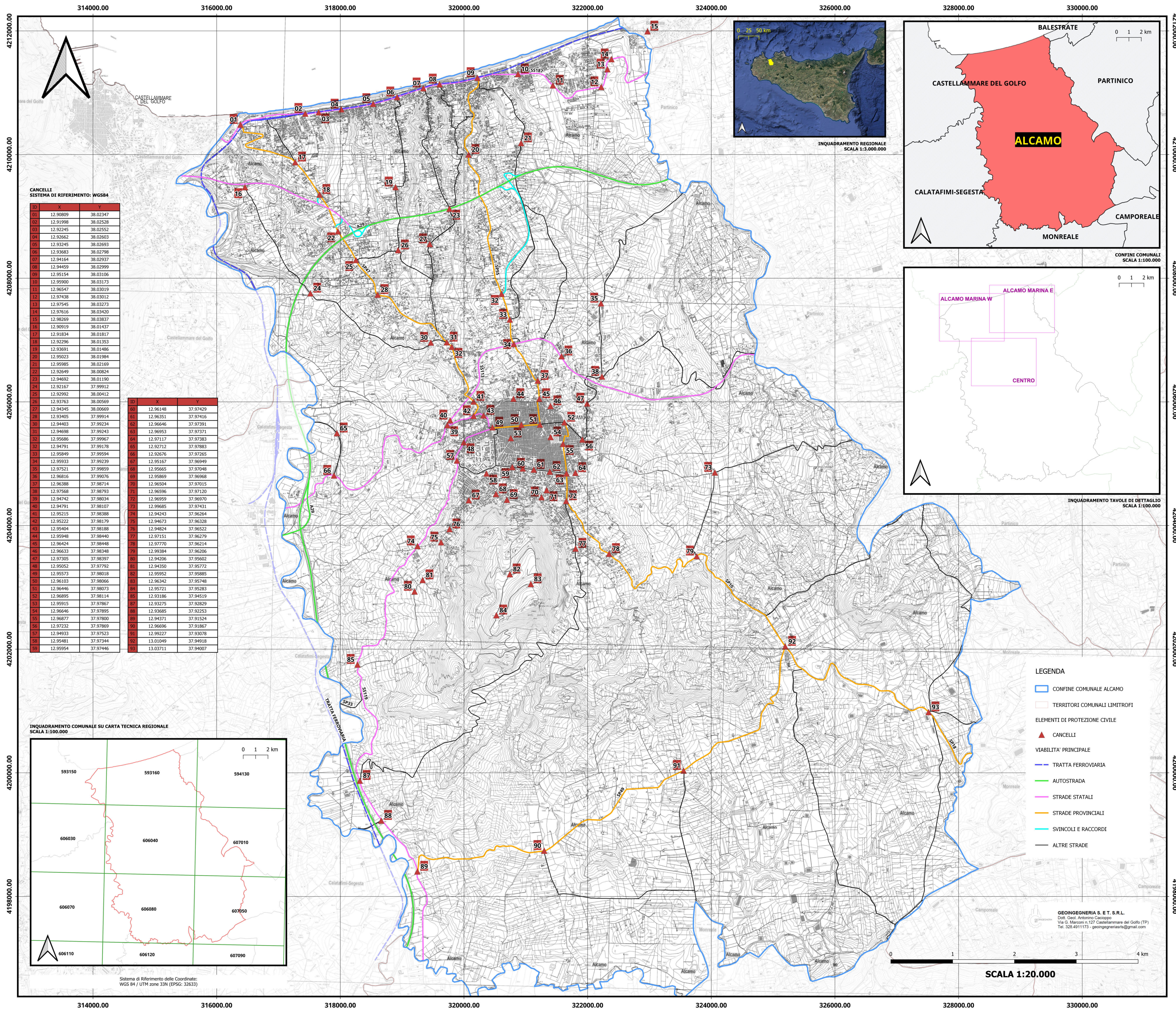
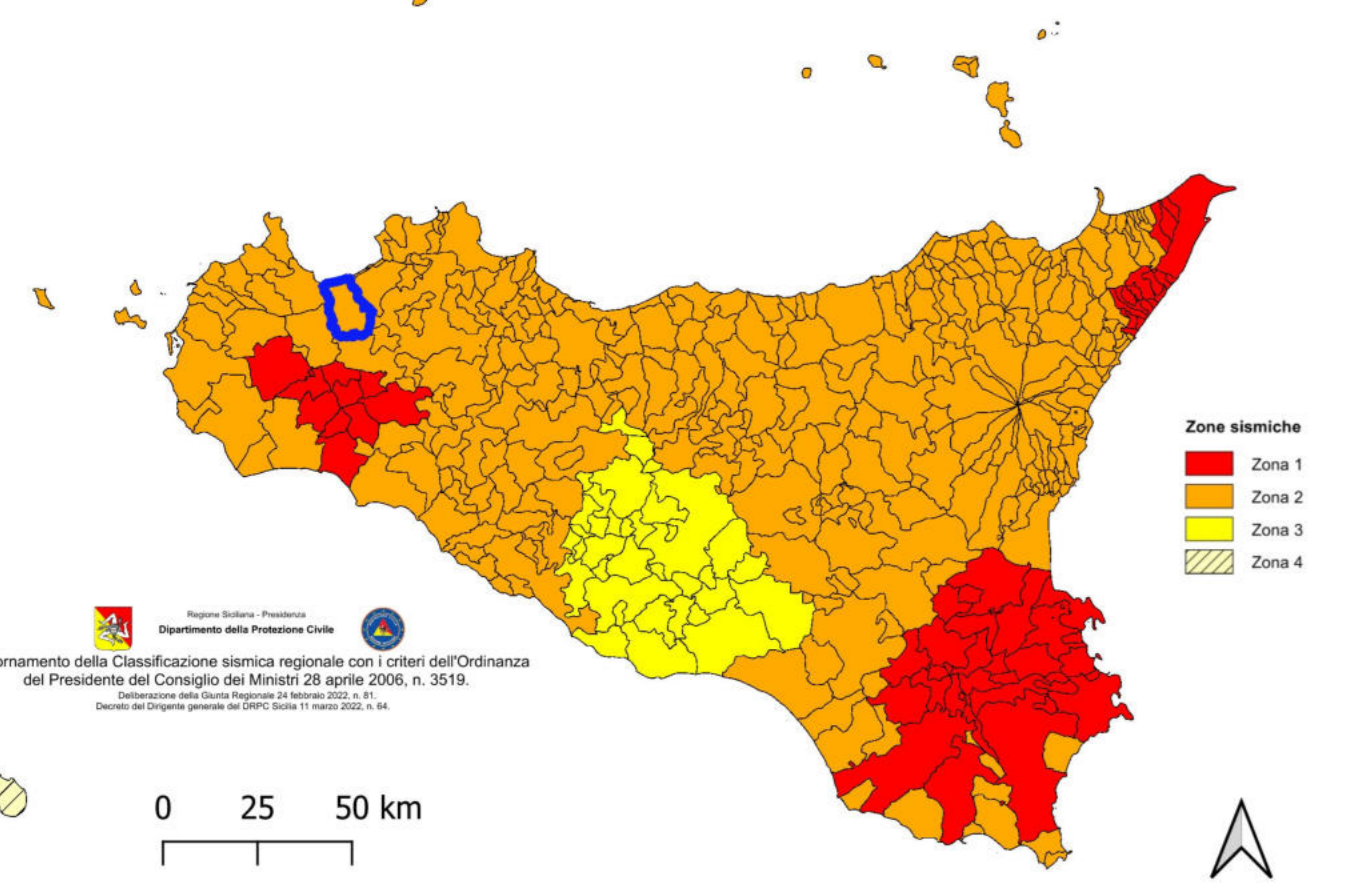


**COM (CENTRI OPERATIVI MISTI) REGIONE SICILIANA
 SCALA 1:2.000.000**



COM 1 - A. di Etna	COM 14 - A. di Lamezia	COM 27 - A. di Lamezia e Lincusa	COM 40 - CT - Mistretta
COM 2 - A. di Etna	COM 15 - A. di Lamezia	COM 28 - A. di Lamezia e Lincusa	COM 41 - CT - Mistretta
COM 3 - A. di Etna	COM 16 - A. di Lamezia	COM 29 - A. di Lamezia e Lincusa	COM 42 - CT - Mistretta
COM 4 - A. di Etna	COM 17 - A. di Lamezia	COM 30 - A. di Lamezia e Lincusa	COM 43 - CT - Mistretta
COM 5 - A. di Etna	COM 18 - A. di Lamezia	COM 31 - A. di Lamezia e Lincusa	COM 44 - CT - Mistretta
COM 6 - A. di Etna	COM 19 - A. di Lamezia	COM 32 - A. di Lamezia e Lincusa	COM 45 - CT - Mistretta
COM 7 - A. di Etna	COM 20 - A. di Lamezia	COM 33 - A. di Lamezia e Lincusa	COM 46 - CT - Mistretta
COM 8 - A. di Etna	COM 21 - A. di Lamezia	COM 34 - A. di Lamezia e Lincusa	COM 47 - CT - Mistretta
COM 9 - A. di Etna	COM 22 - A. di Lamezia	COM 35 - A. di Lamezia e Lincusa	COM 48 - CT - Mistretta
COM 10 - A. di Etna	COM 23 - A. di Lamezia	COM 36 - A. di Lamezia e Lincusa	COM 49 - CT - Mistretta
COM 11 - A. di Etna	COM 24 - A. di Lamezia	COM 37 - A. di Lamezia e Lincusa	COM 50 - CT - Mistretta
COM 12 - A. di Etna	COM 25 - A. di Lamezia	COM 38 - A. di Lamezia e Lincusa	COM 51 - CT - Mistretta
COM 13 - A. di Etna	COM 26 - A. di Lamezia	COM 39 - A. di Lamezia e Lincusa	COM 52 - CT - Mistretta

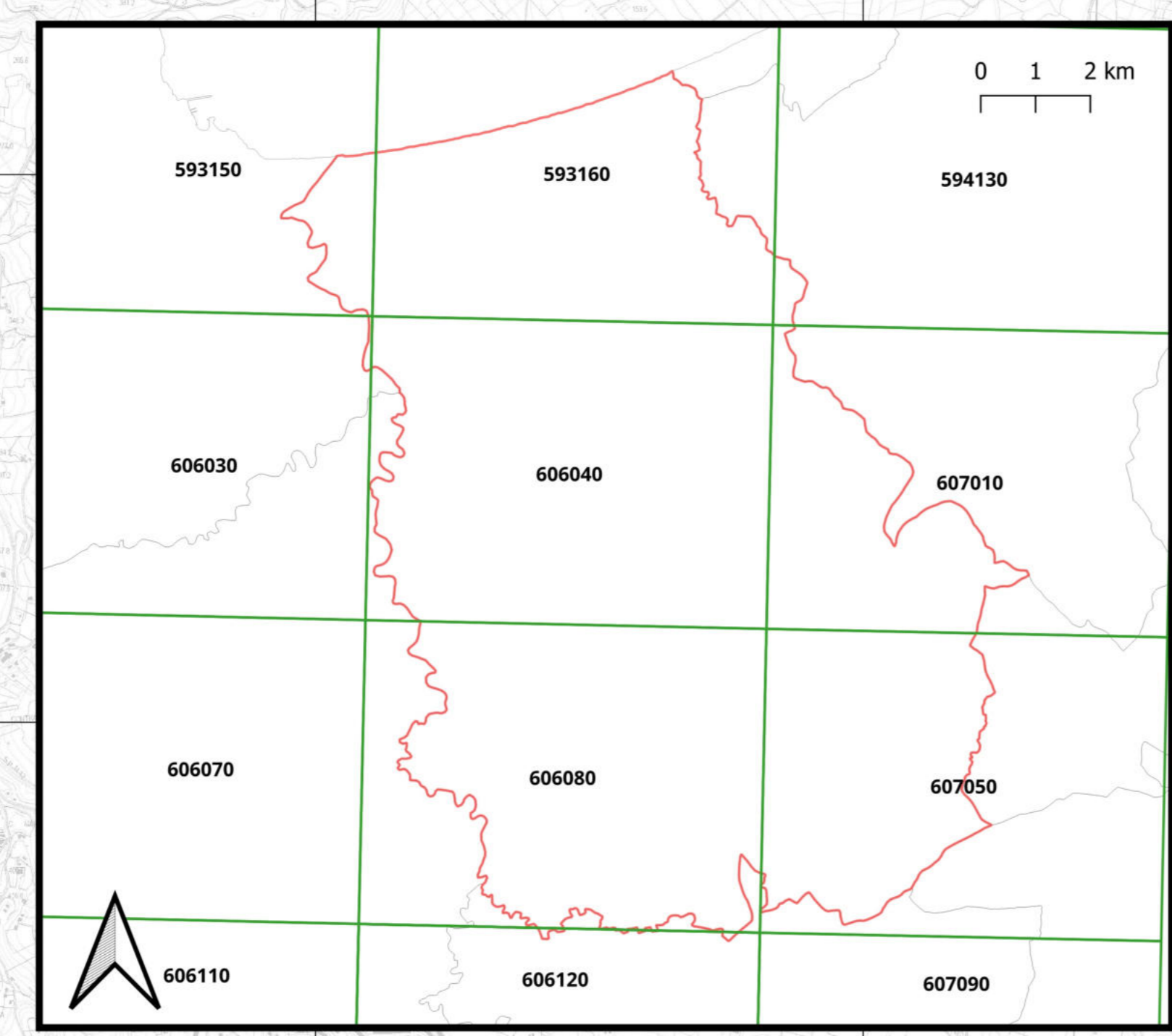
**CLASSIFICAZIONE SISMICA REGIONE SICILIANA
 SCALA 1:2.000.000**



**CANCELLI
 SISTEMA DI RIFERIMENTO: WGS84**

ID	X	Y
01	12.90809	38.02347
02	12.91998	38.02528
03	12.92245	38.02552
04	12.92562	38.02603
05	12.92245	38.02693
06	12.92683	38.02798
07	12.94164	38.02937
08	12.94459	38.02999
09	12.95154	38.03106
10	12.95900	38.03173
11	12.96547	38.03019
12	12.97438	38.03012
13	12.97545	38.03273
14	12.97616	38.03420
15	12.98269	38.03837
16	12.90919	38.01437
17	12.91834	38.01817
18	12.92296	38.01353
19	12.93691	38.01486
20	12.95023	38.01984
21	12.95985	38.02169
22	12.92449	38.02824
23	12.92492	38.01190
24	12.92167	37.99912
25	12.92992	38.00412
26	12.93763	38.00569
27	12.94345	38.00669
28	12.93405	37.99914
29	12.94403	37.99234
30	12.94698	37.99243
31	12.95686	37.99967
32	12.94791	37.99178
33	12.95849	37.99594
34	12.95933	37.99239
35	12.97521	37.99859
36	12.96816	37.99076
37	12.96388	37.98714
38	12.97568	37.98793
39	12.94742	37.98034
40	12.94791	37.98107
41	12.95215	37.98388
42	12.95222	37.98379
43	12.95494	37.98180
44	12.95948	37.98440
45	12.96424	37.98448
46	12.96633	37.98348
47	12.97305	37.98397
48	12.95052	37.97792
49	12.95573	37.98018
50	12.96103	37.98066
51	12.96446	37.98073
52	12.96895	37.98114
53	12.95915	37.97867
54	12.96646	37.97895
55	12.96877	37.97800
56	12.97232	37.97869
57	12.94933	37.97523
58	12.95481	37.97344
59	12.95954	37.97446
60	12.96148	37.97429
61	12.96351	37.97416
62	12.96646	37.97391
63	12.96953	37.97371
64	12.97117	37.97383
65	12.92712	37.97883
66	12.92676	37.97265
67	12.95167	37.96949
68	12.95665	37.97048
69	12.95869	37.96968
70	12.96504	37.97015
71	12.96596	37.97120
72	12.96959	37.96970
73	12.96685	37.97431
74	12.94243	37.96264
75	12.94673	37.96328
76	12.94824	37.96522
77	12.97151	37.96279
78	12.97770	37.96214
79	12.99384	37.96206
80	12.94206	37.95602
81	12.94350	37.95772
82	12.95952	37.95885
83	12.96342	37.95748
84	12.95721	37.95283
85	12.93186	37.94519
86	12.93275	37.92829
87	12.93685	37.92253
88	12.94371	37.91524
89	12.96696	37.91867
90	12.99227	37.93078
91	13.01049	37.94918
92	13.03711	37.94007

**INQUADRAMENTO COMUNALE SU CARTA TECNICA REGIONALE
 SCALA 1:100.000**



LEGENDA

- CONFINE COMUNALE ALCAMO
- TERRITORI COMUNALI LIMITROFI
- ELEMENTI DI PROTEZIONE CIVILE
- CANCELLI
- VIABILITA' PRINCIPALE
- TRATTA FERROVIARIA
- AUTOSTRADA
- STRADE STATALI
- STRADE PROVINCIALI
- SVINCOLI E RACCORDI
- ALTRE STRADE

GEINGEGNERIA S. E. T. S.R.L.
 Dott. Geol. Antonio Cacioppo
 Via G. Marconi n.127 Castellammare del Golfo (TP)
 Tel. 328.491173 - geingegneriasrl@gmail.com

SCALA 1:20.000

Sistema di Riferimento delle Coordinate:
 WGS 84 / UTM zone 33N (EPSG: 32633)