



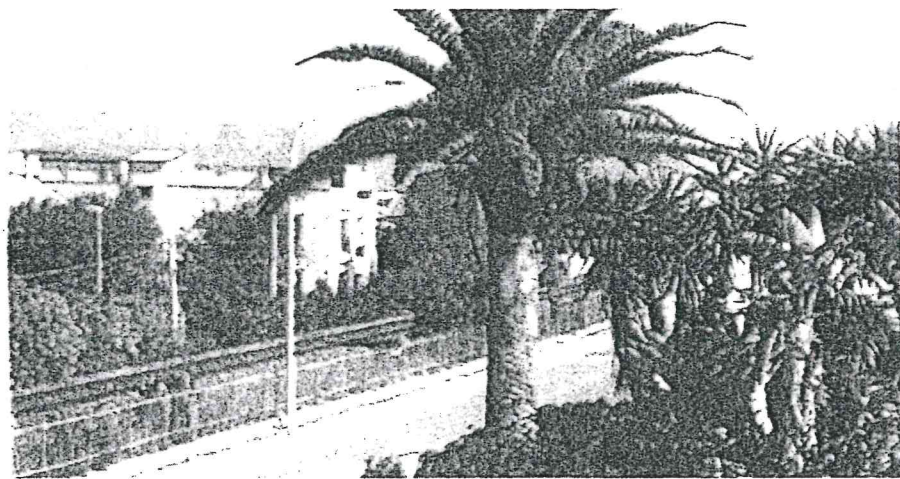
MUNICIPIO DELLA CITTÀ DI ALCAMO  
SETTORE SERVIZI TECNICI  
Si esprime parere favorevole in linea tecnica  
ai sensi del 3° comma dell'art. 5 della L.R. 12/2011



27 MAG 2019

Alcamo, IL  
Il Responsabile del Procedimento

Comune di Alcamo  
Direzione 4 Lavori pubblici servizi tecnici manutentivi e ambientali



Progetto esecutivo per un cantiere di lavoro per la manutenzione  
straordinaria viabilità ad Alcamo Marina

PIANO DI AZIONE E COESIONE (PROGRAMMA OPERATIVO COMPLEMENTARE 2014 - 2020)  
ASSE 8 "Promozione dell'occupazione e dell'inclusione sociale" (OT8 - OT9) AVVISO 2/2018

Progettisti: Geom. Gaetano Cusumano - Geom. Maria Antonina De Blasi - Geom. Rosa Lungaro  
- P.I. Salvatore Drago

RUP: Geom. Maria Antonina De Blasi

COMPUTO METRICO ESTIMATIVO

Il computo metrico è redatto sulla base del prezzario Regionale dei LL.PP. Sicilia 2018.

Il decreto n° 137 del 04/09/2009 dispone un metodo di calcolo per individuare i prezzi dei materiali (a piè d'opera), da applicare nella progettazione dei cantieri scuola, desunti da quelli inseriti nel "Nuovo prezzario unico regionale per i lavori pubblici nella Regione Sicilia" tramite la formula, come riportato anche nella circolare 16/09/2009 dell'Assessorato Regionale dei Lavori Pubblici:

$$Pcs = (P/1,25 - P*I) * 1,15$$

dove:

Pcs è il costo del materiale comprensivo di trasporti e noli, P il prezzo desunto dal prezzario,

I l'incidenza % della mano d'opera (indicata nel prezzario)

mentre il coefficiente 1,25 è l'aliquota del 25% relativa alle spese generali ed utile di impresa e 1,15 è relativo alle sole spese generali del 15%.

Il computo metrico permette di individuare il fabbisogno dei materiali, che scaturisce dalle quantità delle voci presenti in computo; le stesse quantità di computo delle varie voci, moltiplicate per il prezzo Pcs, consentono di individuare l'importo dei materiali.

CALCOLO FABBISOGNO MATERIALI NOLI E TRASPORTI (DECRETO 137/2009)

N.	Art.	Descrizione	UM	Prezzo individuato nel prezzario 2018 P	Incidenza manodopera a % I	Prezzo di applicazione (Decreto n° 137 del 04/09/2009 e circolare 16/09/2009 dell'Assessorato Regionale dei Lavori Pubblici) Pcs = (P/1,25-P*I)
1	11.3.1	Verniciatura di cancellate, ringhiere e simili, con mano di antiruggine e due mani di colori ad olio o smalto. Data in opera su superfici orizzontali o verticali, rette o curve, applicata a pennello o a rullo in due mani, previa pulitura, scartavetratura delle superfici e quanto altro occorre per dare il lavoro compiuto a perfetta regola d'arte.	mq	€ 15,15	46,33%	€ 5,10
2	9.1.8	Intonaco civile per esterni dello spessore complessivo non superiore a 2,5 cm, costituito da malta premiscelata cementizia per intonaci a base di inerti calcarei selezionati (diametro massimo dell'inerte 1,4 mm) additivata con idrofugo, applicato con macchina intonacatrice tra predisposti sestii, dato su pareti verticali od orizzontali, compreso l'onere per spigoli e angoli, ed ogni altro onere e magistero per dare il lavoro finito a perfetta regola d'arte.	mq	€ 22,15	45,71%	€ 7,60
3	9.1.9	Strato di finitura per esterni su superfici già intonacate con tonachina tipo Li Vigni, Terranova e simili, dato su pareti verticali od orizzontali, compreso l'onere per spigoli e angoli, ed ogni altro onere e magistero per dare il lavoro finito a perfetta regola d'arte. 1) nei colori bianco e tenui	mq	€ 18,62	43,50%	€ 6,80
4	11.2.4	Tinteggiatura per esterni con a base di soluzione di silice e silicati di potassio con caratteristica fotocatalitica di riduzione sostanze inquinanti e di autopulizia. Data in opera su superfici orizzontali o verticali, rette o curve, applicata a pennello o a rullo in due mani, previa pulitura, spolveratura e successivo trattamento delle superfici con idoneo fondo isolante e quanto altro occorre per dare il lavoro compiuto a perfetta regola d'arte.	mq	€ 9,27	25,98%	€ 5,01



N.	Articolo	Descrizione	UM	Quantità	Prezzo unitario	Importo
1	11.3.1	Verniciatura di cancellate, ringhiere e simili, con mano di antiruggine e due mani di colori ad olio o smalto. Data in opera su superfici orizzontali o verticali, rette o curve, applicata a pennello o a rullo in due mani, previa pulitura, scartavetratura delle superfici e quanto altro occorre per dare il lavoro compiuto a perfetta regola d'arte.				
		h = 1,35 m				
		Primo tratto da cavalcavia a ex casello ml 950,00				
		835,00		1.127,25		
		Secondo tratto da ex casello ferroviario a passaggio a livello Battigia ml 290,00				
		325,00		438,75		
		Terzo tratto dalla Chiesa verso passaggio a livello Petrolgas ml 398,00				
		523,00		706,05		
		Quarto tratto strada sotto e sopra linea ferrata da zona passaggio livello Canalotto direzione Balestrate ml 229,00				
		609,00		822,15		
		Quinto tratto da passaggio livello Canalotto a Vallone Canalotto ml 228,00				
		233,00		314,55		
		Sesto tratto strada sottolinea direzione Castellammare del Golfo zona sovrappassaggio ml 131,00				
		125,00		168,75		
		Sommano	mq	3.577,50	€ 5,10	€ 18.248,85
2	9.1.8	Intonaco civile per esterni dello spessore complessivo non superiore a 2,5 cm, costituito da malta premiscelata cementizia per intonaci a base di inerti calcarei selezionati (diametro massimo dell'inerte 1,4 mm) additivata con idrofugo, applicato con macchina intonacatrice tra predisposti sesti, dato su pareti verticali od orizzontali, compreso l'onere per spigoli e angoli, ed ogni altro onere e magistero per dare il lavoro finito a perfetta regola d'arte.				
		muretti sottoringhiera e muri vari				
		185,00		185,00		
		Sommano	mq	185,00	€ 7,60	€ 1.405,12

N.	Articolo	Descrizione	UM	Quantità	Prezzo , unitario	Importo
3	9.1.9	Strato di finitura per esterni su superfici già intonacate con tonachina tipo Li Vigni, Terranova e simili, dato su pareti verticali od orizzontali, compreso l'onere per spigoli e angoli, ed ogni altro onere e magistero per dare il lavoro finito a perfetta regola d'arte. 1) nei colori bianco e tenui				
		quantità voce 9.1.11		185,00		
		Sommano	mq	185,00	€ 6,80	€ 1.257,32
4	11.2.4	Tinteggiatura per esterni con a base di soluzione di silice e silicati di potassio con caratteristica fotocatalitica di riduzione sostanze inquinanti e di autopulizia. Data in opera su superfici orizzontali o verticali, rette o curve, applicata a pennello o a rullo in due mani, previa pulitura, spolveratura e successivo trattamento delle superfici con idoneo fondo isolante e quanto altro occorre per dare il lavoro compiuto a perfetta regola d'arte.				
		quantità voce 9.1.11		185,00		
		Sommano	mq	185,00	€ 5,01	€ 926,42
Sommano totale						€ 21.837,70



